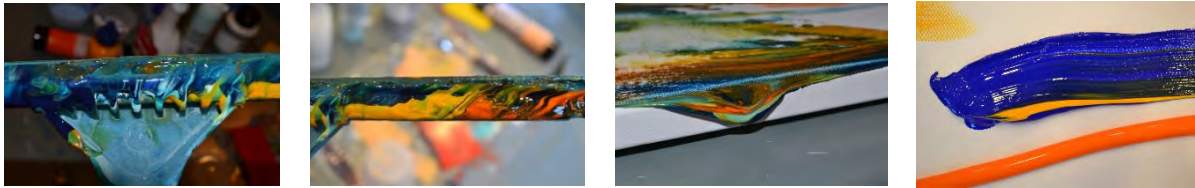
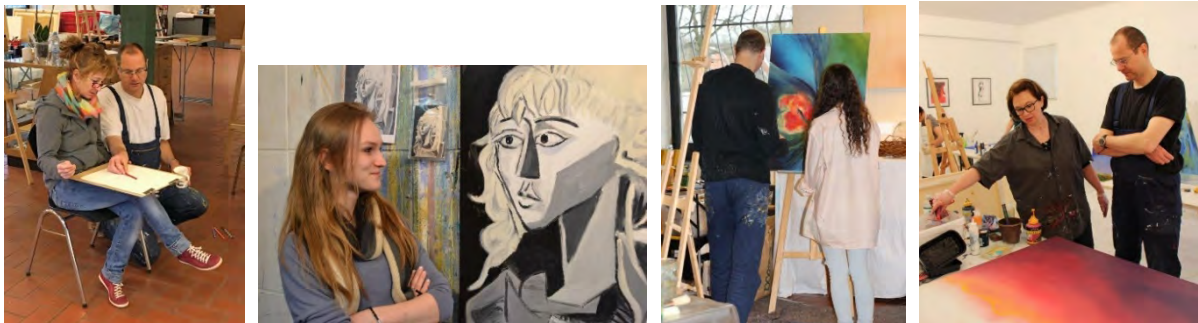


Kreativität macht glücklich!



Individuelle, professionelle Intensiv-Kurse Acrylmalerei im Atelier Hinrich JW Schüler, Düsseldorf

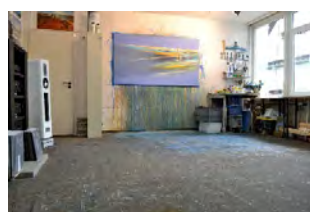
Ist es nicht wunderbar, etwas hochwertiges, einmaliges Selbsterschaffenes in den Händen halten? Genau das ist Ziel der professionellen Intensiv-Malerei-Atelierkurse, die unter meiner Leitung in der Düsseldorfer Werkstatt stattfinden mit maximal 3 Teilnehmern.



Besondere Malereikurse – individuell und intensiv, ein tiefes Eintauchen in die Welt von Licht und Farbe, Form, Linie und Raum. Der professionelle Unterricht für nur jeweils drei Teilnehmer mit den wirklichen wichtigen Techniken und Inhalten bringt in kurzer Zeit enormen Zugewinn – und Spaß. Schüler, Kunststudenten, Anfänger, Fortgeschrittene, Künstler, Hobbymler – alle sind herzlich willkommen!

Das Atelier

Mein Atelier befindet sich in der „Villa Wandershof“ an der Rennbahnstr. 22, 40629 Düsseldorf-Grafenberg, umgeben von einer parkähnlichen Landschaft am Stadtrand, angrenzend an das Naherholungsgebiet Aaper Wald. Hinter dem Atelier mit Blick auf einen Garten liegen die Trabrennbahn, ein Golfplatz sowie der große Tierpark. Beste Gegend für Spaziergänge zwischendurch. Das Atelier bietet 3 Arbeitsplätze, Teeküche, Garderobe, Nassraum/Pinsel-Waschraum, W-LAN, Toiletten D/H, Autoparkplätze direkt vor dem Haus.





Mein Atelier in der Villa Wandershof, Düsseldorf-Grafenberg (auf Wunsch mit Musik)

Termine, Kosten, Arbeitszeiten

- * 4 Tage-Intensiv-Block (Montag – Donnerstag, ca. 6 Std./Tag, ca. 10-13 und 14-17 Uhr)
Auf Wunsch sind auch andere Tage und Wochenenden möglich.
Termine und Kursthemen nach Absprache.
- * max. 3 Teilnehmer (Einzelunterricht auf Anfrage möglich)
- * Kursgebühr 500,- € pro Teilnehmer (incl. 19% ges. MwSt.), nur Kurs.
Malereimaterialien sind mitzubringen oder nach Absprache im Atelier erhältlich
gegen Kostenbeitrag. Die Kursgebühr ist fällig bei Kursbeginn in bar.
- * Info/Kontakt/Anfragen/Buchung: Hinrich Schüler, atelier@hinrich-schueler.com
Tel. 0211 - 64 16 888, Mob. 0157 - 50 60 80 36



Verschiedenste Malereivorfürungen zeigen ein Kaleidoskop der Techniken

Themenvorschläge

Freie Themenwahl nach Absprache und individuellen Fragestellungen/Wünschen, wie z.B.:

- * „Abstrakte/Experimentelle Landschaften“
- * „Farbraumbilder“ und „Freie Malerei“/„Abstrakte Malerei“
- * „klassische, informelle und experimentelle Acrylmaltechniken“
- * „klassische und freie Zeichentechniken“
- * „Urban Sketching – Zeichnen im öffentlichen Raum“
(Tiere, Menschen, Gebäude, öffentliches Leben skizzieren und später ausarbeiten im Atelier)
- * „Kompositionslehre“, „Formenlehre“, „Raumlehre“ und „Farbenlehre“,
Aufbau/Organisation bildnerischer Elemente in der Fläche
- * „gegenständliches/realistisches Malen“
- * „Akzeichnen/Aktmalen“ (Zusatzgebühr für Model je nach Stundenanzahl)
- * „Künstler-Selbstmanagement“

(Standortbestimmung: Wo stehe ich jetzt (Leben und Kunst) und wo will ich hin? Wie organisiere ich (m)einen künstlerischen Beruf? Selbstpromotion/Management, Finanzorganisation, Steuern, Umgang mit Finanzamt und KSK. Akquise/Kontakte herstellen, Bewerbungen gestalten, Ausstellungskonzeptionen, künstlerische Strategie/Stilentwicklung, Verwaltung/Dokumentation der eigenen Arbeit u.a.m., Einzelcoaching auf Anfrage möglich)

Ein illustrierter Kursflyer mit Themenübersicht ist zu finden unter:

http://www.hinrich-schueler.com/pdf/Flyer_Stand%202017-06-01.pdf



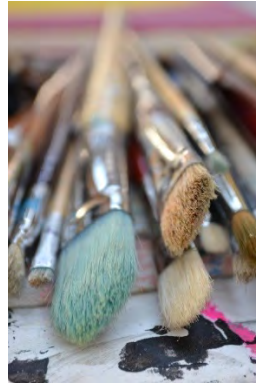
Materialien

Farben, Leinwände, Pinsel und andere Malutensilien sind vom Teilnehmer mitzubringen. Werkzeuge aller Art sind im Atelier. Malereimaterialien sind nach Absprache auch im Atelier erhältlich gegen Kostenbeitrag.



Verpflegung

Dem Atelier schräg gegenüber liegt das Restaurant „Trotzkopf“ für Freunde des gepflegten Mittagstisches (12 – 17 Uhr) und Abendessens. Supermärkte und Bäckereien sind in der Nähe. In den Pausen zwischendurch Sorge ich für Kaffee, Tee usw.



Unterkunft

- * „Concorde Hotel Ascot***“, Schönaustraße 15, 40625 Düsseldorf, Tel. 0211 - 929400 (5 Autominuten entfernt vom Atelier, ruhig und günstig, einfache sauber Zimmer, Frühstück für den Preis gut, Parkplatz im Hof - unbedingt vorher anfragen)
- * „Gut Moschenhof“ (Hotel, Restaurant, Reitschule), Am Gartenkamp 20, 40629 Düsseldorf (ca. 12 Autominuten zu meinem Atelier), Tel. 0211 - 3033 7747, www.gutmoschenhof.de, info@hotel-gut-moschenhof.de
- * „Hotel Haus am Zoo“, Hotel mit Garten und Schwimmbad (Sommer), Sybelstr. 21, 40239 Düsseldorf (ca. 8 Autominuten zum Atelier), Tel. 0211 - 61 69 610, www.hotel-haus-am-zoo.de, info@.hotel-haus-am-zoo.de
- * „Jugendherberge Düsseldorf“, City-Hostel, Düsseldorfer Str. 1, 40545 Düsseldorf, Tel. 0211 - 557310, duesseldorf@jugendherberge.de, www.jugendherberge.de/de-de/jugendherbergen/duesseldorf442/anreise (neues modernes Gebäude im Villenstadteil D-Oberkassel am Rhein gelegen, ein Gang über den Rhein und schon ist man in der Altstadt, 15-20 Autominuten zum Atelier)





Atelier Hinrich JW Schüler
Villa Wandershof/Grafenberg
Rennbahnstr. 22
40629 Düsseldorf

www.hinrich-schueler.com
atelier@hinrich-schueler.com
Mob. 0157 - 50 60 80 36
Tel. 0211 - 64 16 888



Foto: Martin Timm

- Copyright Text: Hinrich Schüler. Der Text darf – auch auszugsweise – nur mit meiner Zustimmung verwendet werden.
- Copyright Fotos: Alle Abbildungen von Zeichnungen und Gemälden: Hinrich Schüler
Das Copyright der Gemälde liegt bei mir, Verwendung nur mit meiner Zustimmung.
- Copyright Fotos: Alle weiteren Abbildungen: Anne Schwabe, Birgit Kaufmann, Marie Kissero, Dr. Bettina Engelke. Verwendung der Fotos nur mit meiner Zustimmung.

Hinrich Schüler, Düsseldorf, Dez. 2017