

Farbe > Struktur > Raum: Wege zu einer freien Malerei

Intensiv-Seminar mit Hinrich JW Schüler für Einsteiger und Fortgeschrittene



Hinrich JW Schüler: Farbraumbild XVII-2000, Acryl auf Nessel, 130 cm x 120 cm

Ein ganz besonderer Malereikurs – individuell und intensiv, ein tiefes Eintauchen in die Welt von Farbe, Form und Raum. Unter der professionellen künstlerischen Leitung von Hinrich JW Schüler und der individuellen und organisatorischen Leitung von Anne Schwabe werden Sie alle Unterstützung erfahren, die Sie benötigen, um Ihre ganz persönlichen Bilder entstehen zu lassen.



Anne Schwabe (Foto: H. Schüler)



Hinrich JW Schüler (Foto: Martin Timm)

Termin:

Freitag, 23.02.2018 - Montag, 26.02.2018

4 Tage à 6 Unterrichtseinheiten à 60 Min.
Kursbeginn jeweils 10:00 Uhr.

Kursort:

PLAN:A, Atelier Anne Schwabe, Weststraße 5,
29640 Schneverdingen

Das lichtdurchflutete große PLAN:A-Atelier liegt im Zentrum von Schneverdingen im Obergeschoss einer ehemaligen Schuhfabrik. Das Atelier bietet alle Annehmlichkeiten, um einen erfolgreichen und inspirierten Kurs zu erleben.

Dozent:

Hinrich JW Schüler, Düsseldorf
www.hinrich-schueler.com

Organisation:

Anne Schwabe, Schneverdingen
www.anne-schwabe.de

Max. Teilnehmerzahl:

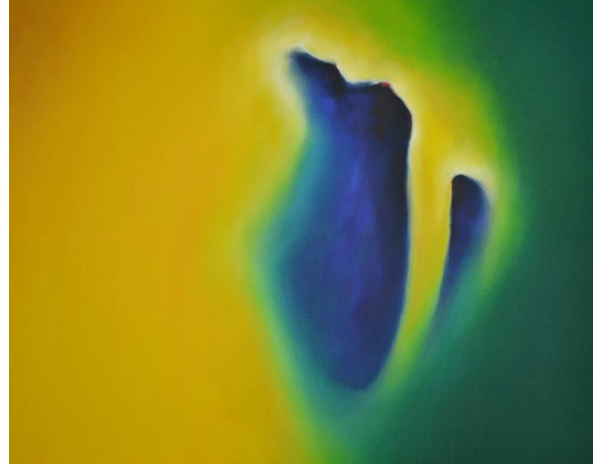
12 TN; der Kurs findet statt ab 6 TN



Hinrich JW Schüler: Farbraumbild IV-2004, Acryl auf Baumwollsegeltuch, 160 cm x 120 cm

Kursinhalt:

Dieser Kurs wendet sich an Anfänger und Fortgeschrittene, die versuchen möchten, ohne festgelegte Konzepte und naturalistische Vorgaben sich mit dem auseinanderzusetzen, was eine wirklich Freie Malerei an wunderbaren Erfahrungen schenken kann: das Miterleben von Formen, die sich aus dem Spiel der Farben entwickeln, das Wirken von Farbigkeit an sich, Freude haben an der Entstehung von Flächen, Linien, Strukturen und Räumlichkeit auf der Fläche.



links: Hinrich JW Schüler: Farbraumbild XXV-2000, 125 cm x 155 cm, Acryl auf Nessel
rechts: Hinrich JW Schüler: Farbraumbild VIII-2001, 125 cm x 155 cm, Acryl auf Nessel

Aus Farbe wird Raum – durch die Überlagerung von Dutzenden lichtdurchlässiger Acryllasuren. Die gestalterische Freiheit ist dabei keineswegs uferlos oder gar chaotisch, da die Anordnungen der Farben und der daraus sich ergebenden Formen der Logik nicht entbehren. Das Fundament jedes dieser Kompositionsgefüge bilden dabei die Polaritäten von Licht und Dunkelheit, Übergang und Abgrenzung, Verdichtung von Farbe und ihre Auflösung bis an die Grenze ihrer materiellen Erscheinung. Das von Hinrich JW Schüler vermittelte „akademische“ Hintergrundwissen (Kompositionslehre, Formenlehre, Goethes Farbenlehre) und das Erlernen diverser Acryl-Maltechniken verhindern, dass die entstehenden Werke in Schlamassel und Beliebigkeit abstürzen.

Abgeschlossen werden die Lern-Einheiten durch intensive, korrigierende Bildbesprechungen, auch unter Berücksichtigung von individuellen Fragestellungen der Teilnehmer.



links: Wie stelle ich einen brauchbaren Bildträger her? - Grundlagenvermittlung (Foto: Marion Philip)
rechts: aus Farbe wird Raum - Demonstration vielfältigster Techniken (Foto: Anne Schwabe)

Kursgebühr (nur Kurs): **490,00 €**

Zeichen- und Malereimaterialien sind nicht in der Kursgebühr inbegriffen und werden von den Teilnehmern mitgebracht. Material-Vorschläge s.u.

Info/Buchung:

Anne Schwabe
mail@anne-schwabe.de

Tel 0170/1848525
www.anne-schwabe.de

Die Kursgebühr wird bei Anmeldung binnen 7 Tagen fällig.

Kontoverbindung Anne Schwabe:

Kreissparkasse Soltau, BLZ 25851660, Kontonr: 0055160063

IBAN: DE93 2585 1660 0055 1600 63, BIC: NOLADE21SOL

Stornogebühren: Bei Kündigung des Kurses später als 8 Wochen vor Beginn des vereinbarten Termins: 30% des Gesamtpreises. Bei späteren Abmeldungen gelten folgende Fristen:

2 Wochen bis 3 Tage:	Ausfallgebühr: 60% des vereinbarten Gesamtpreises
2 Tage bis 1 Tag:	Ausfallgebühr: 80% des vereinbarten Gesamtpreises
am Tage der Anreise:	Ausfallgebühr: 100% des vereinbarten Gesamtpreises



Intensive Betreuung durch den Dozenten direkt am Arbeitsplatz (Fotos: v.l. Anne Schwabe/Hinrich JW Schüler)

Info Veranstalter/Dozent - Hinrich JW Schüler:

- **Kontakt:** www.hinrich-schueler.com mail: atelier@hinrich-schueler.com
Tel: 0211/6416888 Mob: 0157/50608036

Hinrich JW Schüler (*1964 Wittmund/Nordsee) war nach dem Kunststudium an der Universität Oldenburg freischaffend als Künstler tätig in Hamburg und Schwäbisch Gmünd, er lebt und arbeitet seit 2005 in Düsseldorf. Der Künstler erhielt bereits mehrere Auslandsstipendien und zeigte seine Werke in zahlreichen Galerien und Kunstvereinen in Deutschland, England, Spanien, Ungarn, Schweden, Schweiz, USA, Russland. Werke Schülers befinden sich in öffentlichen und privaten Sammlungen. Hinrich JW Schüler ist seit 1994 auch als Referent und Dozent in vielen Kreativfeldern der Erwachsenenbildung tätig für gemeinnützige, öffentliche und private Institutionen.

Info Veranstalter/Organisation - Anne Schwabe:

- **Kontakt:** www.anne-schwabe.de mail: mail@anne-schwabe.de
Mob: 0170/1848525

Anne Schwabe ist bestens vertraut mit allen Fragen von Organisation. Da selbst künstlerisch tätig (Malerei, Zeichnung, Fotografie) und ortskundig, ist sie die perfekte Ansprechpartnerin hinsichtlich Kunstseminare, Kunst-Events, Ausstellungen etc.



Hinrich JW Schüler stellt in den Theorie-Teilen des Kurses Beispiele aus der älteren und neueren Kunstgeschichte vor und befragt diese nach für uns hilfreichen Lösungsansätzen. (Foto: Anne Schwabe)

Materialien, mitzubringen von Kursteilnehmern (nur Vorschläge):

Zeichen- und Malereimaterialien sind nicht in der Kursgebühr inbegriffen und werden von den Teilnehmern mitgebracht (nach Absprache kann das Material auch vom Dozenten gestellt werden gegen Kostenbeitrag).

Diverse Acrylfarben (Empfehlung: jeweils Flasche/Topf/Tube ca. 250 ml) nach eigenen Wünschen favorisierten Herstellern, z. Bsp.:

Titanweiß	Schwarz	Ultramarinblau	Phtaloblau
Preußischblau	Phtalgrün	Kobalttörkis	Ocker
Kadmiumgelb	Echtorange	Karminrot	Eisenoxidrot

flache und/oder runde Pinsel, breit und schmal

Plastikspachtel, Zahnschachtel, Palettmesser

bespannte Keilrahmen, Größe nach Wunsch

1 Blumenwasserspritze zum Befeuchten des Malgrundes

diverse kleine und große Pötte für Farben, Pinsel, Wasser

Wegwerflappen, Arbeitsanzug



links: experimentelle Maltechniken: Hinrich JW Schüler zeigt wie es geht (Foto: A. Schwabe)

rechts: das lichtdurchflutete, große Atelier PLAN:A Schneverdingen (Foto: H. Schüler)

Übernachtungsvorschläge:

(Unterkunft und Verpflegung sind nicht in der Kursgebühr inbegriffen)

Empfehlung:

Pension Blumen-Villa, Zahrener Weg 23, 29640 Schneverdingen

Tel: 05193/975583, 2 Fahrminuten zum Atelier, www.blumen-villa.de

Weitere Unterkünfte:

Hotel Schäferhof - Restaurant & Café, Heberer Str. 100, 29640 Schneverdingen,

Tel:05193 3547, 10 Fahrminuten zum Atelier, www.hotel-schaeferhof.com

Hotel Heidetraum, Heinrich-Wahls-Str. 14, 29640 Schneverdingen

Tel.: 05193-800700, 2 Fahrminuten zum Atelier, www.hotel-heidetraum.de

Pension Klaashof, Am Dorfteich 5, 29640 Schneverdingen,
Tel.: 05193 1798, 2 Fahrminuten zum Atelier

Hotel Haus Hubertus, Hansahlener Dorfstraße 17, 29640 Schneverdingen
Tel.: 05193 6080 ; www.hotel-hubertus-schneverdingen.de
5 Fahrminuten zum Atelier

Hotel Camp Reinsehlen, Camp Reinsehlen 1, 29640 Schneverdingen
Tel.: +49 51989830, <http://www.campreinsehlen.de>
10 Fahrminuten zum Atelier

Landhotel Schnuck; Osterwaldweg 55, 29640 Schneverdingen
Tel. +49 51 93 - 8 08 – 0; www.landhotel-schnuck.de
6 Fahrminuten zum Atelier

Landhaus Höpen, Höpener Weg 9-13, 29640 Schneverdingen
Tel.: 05193 82 – 0; www.landhaus-hoepen.de
8 Fahrminuten zum Atelier

Weitere Übernachtungsmöglichkeiten sind über Google Suchbegriff z.B. „Übernachten in Schneverdingen“ zu finden.

Bei Rückfragen zu diesem oder weiteren Kursen bzw. Veranstaltungen sprechen Sie uns gerne an.

- Organisation/Buchung/Kursinfo/Atelier:

Anne Schwabe

PLAN:A_Atelier Anne Schwabe, Weststr. 5, 29640 Schneverdingen
www.anne-schwabe.de mail@anne-schwabe.de Tel: 0170/1848525

- Dozent/Kursinfo:

Hinrich JW Schüler

Atelier H. JW Schüler, Villa Wandershof/Grafenberg, Rennbahnstr. 22, 40629 Düsseldorf
www.hinrich-schueler.com atelier@hinrich-schueler.com Tel: 0157/50608036