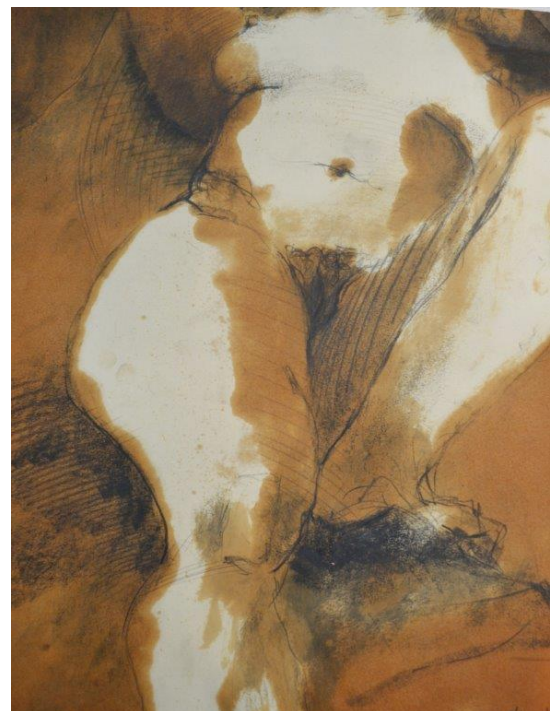




Hinrich JW Schüler: Pastell-Aktskizze auf Packpapier

## Aktzeichnen/Aktmalen mit Hinrich JW Schüler



Hinrich JW Schüler: Aktskizzen, Mischtechnik/Papier, ca. 60 cm x 40 cm

Wir erfassen unsere Aktmodelle - gestützt durch Hinrich Schülers „Sehhilfen“ und geben sie mit vielfältigen malerischen und zeichnerischen Mitteln ausdrucksvoll wieder. Dieser Kurs zeigt, wie durch Wahrnehmungsübungen - auch ohne überragende Anatomiekenntnisse - Aktmodelle verstanden und künstlerisch umgesetzt werden können. Mut zum Experimentieren ist in diesem Kurs ebenso wichtig wie die Suche nach realistischer Genauigkeit. Neben dem gestalterischen Ausarbeiten des Gesehenen wird auch das schnelle, skizzenhafte Erfassen der Aktmodelle erlernt. Uns steht täglich bis zum Mittag ein Modell zur Verfügung. Die weitere Kurszeit nutzen wir jeweils für die malerische und/oder zeichnerische Ausarbeitung der vor dem Modell entstandenen Bilder, Skizzen, und Zeichnungen. Die Teilnehmer mit weniger Erfahrung erlernen die Grundlagen des Aktzeichnens/der Aktmalerei am Modell. Fortgeschrittene Teilnehmer können Ihre Fertigkeiten vertiefen und eine eigene Stilistik entwickeln.



Hinrich JW Schüler: schnelle Aktskizzen, Filzstift/Papier

Eine große Faszination und Herausforderung ist die Abbildung des Menschen. Kaum ein Bildender Künstler, der sich dieser Aufgabe nicht gestellt hat. Eine reiche Quelle ist die Auseinandersetzung mit der menschlichen Gestalt! Kaum etwas inspiriert mehr als die Form des Menschen. Frühere, weisere Kulturen sahen in der menschlichen Gestalt das Abbild Gottes und/oder eine Abspiegelung des Universums.



Hinrich JW Schüler: schnelle Aktskizzen in Mischtechnik auf Papier

Neben Bildbesprechungen und Korrekturen werden auch mal- und zeichentechnische Tipps gegeben. Bereiche wie z.B. Komposition, der richtige gestalterische Einsatz von Licht und Dunkelheit, Form und Farbe wird ebenfalls dargestellt in den Kaffeepausen-Kurzvorträgen von Hinrich Schüler. Der Kurs ist für Einsteiger und Fortgeschrittene gleichermaßen geeignet.

## Termin und Eckdaten

**Termin:** Freitag, 3. November - Montag, 6. November 2023  
4 Tage à 6 Unterrichtseinheiten à 60 Min., je ca. 10-13 u. 14-17 Uhr

**Kursort:** PLAN:A, Atelier Anne Schwabe,  
Zahrener Weg 25b, 29640 Schneverdingen

**Dozent:** Hinrich JW Schüler

**Kursgebühr:** 490,00 €

**Weitere Infos unter:** [www.hinrich-schueler.com](http://www.hinrich-schueler.com) und [www.anne-schwabe.de](http://www.anne-schwabe.de)

**Buchung/Info:** Anne Schwabe [mail@anne-schwabe.de](mailto:mail@anne-schwabe.de), Tel. 0170/1848525

### Dozent - Hinrich JW Schüler:



(Foto: Martin Timm)

**Hinrich JW Schüler** (\*1964 Wittmund/Nordsee) war nach dem Kunststudium an der Universität Oldenburg freischaffend als Künstler tätig in Hamburg und Schwäbisch Gmünd, er lebt und arbeitet seit 2005 in Düsseldorf. Der Künstler erhielt bereits mehrere Auslandsstipendien und zeigte seine Werke in zahlreichen Galerien und Kunstvereinen in Deutschland, England, Spanien, Ungarn, Schweden, Schweiz, USA, Russland.

Werke Schülers befinden sich in öffentlichen und privaten Sammlungen. Hinrich JW Schüler ist seit 1994 auch als Referent und Dozent in vielen Kreativfeldern der Erwachsenenbildung tätig für gemeinnützige, öffentliche und private Institutionen.

Hinrich JW Schüler schöpft aus einem schier unendlichen Fundus an Wissen rund um Kunstgeschichte, Kunst und Malerei, welches er seinen Malschülern bereitwillig und sehr professionell weitervermittelt. Er begegnet den Kursteilnehmern auf Augenhöhe. Hinrich JW Schüler ist norddeutsch direkt, dabei ausnahmslos wertschätzend. Kritik äußert er nie, ohne gleichzeitig eine Unterstützung oder einen individuellen Lösungsvorschlag für das weitere Vorgehen anzubieten. Der Künstler besitzt die Gabe, seinen Malschülern auch aus scheinbar verfahrenen und blockierten kreativen Situationen und Werken Auswege aufzuzeigen.

## **PLAN:A - Atelier Anne Schwabe**

Das lichtdurchflutete große moderne Atelierhaus liegt in ruhiger und dennoch zentraler Lage in Schneverdingen. Hier findest Du alle Annehmlichkeiten, um eine entspannte kreative Zeit zu erleben. Die große Außenterrasse bietet zudem Platz zur Entspannung und dazu, einfach den Blick schweifen zu lassen.

Die Kurse finden in kleiner Gruppe statt, so dass viel Raum für die Beantwortung Deiner Fragen und Themen bleibt.

Nahezu alle „Lokalitäten“ wie z.B. Restaurants, Cafés, Supermärkte sind vom Atelierhaus aus fußläufig zu erreichen ist. Ebenso schnell ist man im „Grünen“ um in die einzigartige Natur der Lüneburger Heide einzutauchen, die Ruhe zu genießen und neue Inspirationen zu sammeln.



Atelier und Kursleben

### **Kursorganisation/ Info/Buchung:**

Anne Schwabe  
[mail@anne-schwabe.de](mailto:mail@anne-schwabe.de)

Tel 0170/1848525  
[www.anne-schwabe.de](http://www.anne-schwabe.de)

**Kursgebühr:** **490,00 €** (Materialien sind nicht in der Kursgebühr enthalten)

Die Kursgebühr wird bei Anmeldung binnen 7 Tagen fällig.

Kontoverbindung Anne Schwabe:  
Kreissparkasse Soltau, BLZ 25851660, Kontonr: 0055160063  
IBAN: DE93 2585 1660 0055 1600 63, BIC: NOLADE21SOL

### **Rabatt:**

Bei gleichzeitiger Buchung dieses Kurses **und** eines 2- Tage-Kurses Deiner Wahl mit Hinrich JW Schüler, wird ein Rabatt von 10 % auf die Kursgebühr des 2-Tages-Kurses (10% auf 250 €) gewährt.

Gilt pro Person, nur bei gleichzeitiger Buchung und Zahlung, nicht für Gruppenbuchungen. Die Kurse sollen innerhalb von 12 Kalendermonaten (beginnend mit dem 1. Kurs) besucht werden.

**Stornogebühren:**

Bei Kündigung des Kurses später als 8 Wochen vor Beginn des vereinbarten Termins:  
30% des Gesamtpreises.

Bei späteren Abmeldungen gelten folgende Fristen:

2 Wochen bis 3 Tage:	Ausfallgebühr: 60% des vereinbarten Gesamtpreises
2 Tage bis 1 Tag:	Ausfallgebühr: 80% des vereinbarten Gesamtpreises
am Tage der Anreise:	Ausfallgebühr: 100% des vereinbarten Gesamtpreises

Die Veranstalterin behält sich die Absage des Kurses wegen z.B. zu geringer Teilnehmerzahl vor.

**Veranstalterin: PLAN:A Atelier Anne Schwabe**

Anne Schwabe, selbst freiberufliche Künstlerin, beschäftigt sich mit Malerei und Zeichnung und gibt ebenfalls Workshops. Ihr Atelier PLAN:A stellt sie auch für diverse Kunstseminare, Kunst-Events usw. zur Verfügung. Anne obliegt die Kursorganisation und -abwicklung. Sie sorgt dafür, dass Sie einen rundum gelungenen Kurs erleben können. Außerdem ist sie im Kurs unterstützend tätig.

Bei Fragen zur Buchung, zu Kursthemen, Übernachtungsmöglichkeiten etc. wenden Sie sich bitte an sie.

## Materialliste (nur Vorschläge):

Die Materialliste enthält Vorschläge und soll ein Leitfaden sein. Gerne kann das eigene bisherige Mal- und Zeichenmaterial mitgebracht und mit den aufgeführten Materialien ergänzt werden.

- Skizzenpapier, gerne auch Packpapier und Tonpapier,
- Aquarellpapier/ Aquarellkarton ca. 220 gr/m<sup>2</sup> - (Größe mind. A4, **besser größer**)
- Malbrett/Hartfaserplatte ca. 50 cm x 70 cm für Skizzenblätter (kann man sich z.B. im Baumarkt zuschneiden lassen, Kreppband oder Klammern, um das Papier zu befestigen)
- bespannte Keilrahmen, Größe nach Wunsch
- diverse Acrylfarben (bitte KEINE Ölfarben)
- verschiedene Stifte z.B. weiche Bleistifte, Graphitstifte, Aquarellstifte, Acrylstifte, Aquarellkasten, Buntstifte, Filzstifte/Marker, Fineliner, Pastelle, Kreiden, Kohle etc.
- Tinten/ Tuschen
- flache und/oder runde Pinsel, breit und schmal
- Plastikspachtel, Palettmesser
- 1 Blumenwasserspritze zum Befeuchten des Malgrundes
- diverse kleine und große Pötte für Farben, Pinsel, Wasser
- Wegwerflappen, Arbeitskleidung und -schuhe

Nach Absprache kann das Material auch vom Dozenten gegen Kostenbeitrag gestellt werden.



Hinrich JW Schüler: Akt, Acryl/Papier



Hinrich JW Schüler: Pastell

## Übernachtungsvorschläge:

**Pension Blumen-Villa**, Zahrener Weg 23, 29640 Schneverdingen  
Tel: 05193/975583,  
direkt neben dem Atelier, [www.blumen-villa.de](http://www.blumen-villa.de)

**Hotel Heidetraum**, Heinrich-Wahls-Str. 14, 29640 Schneverdingen  
Tel.: 05193-800700, 2 Fahrminuten/5 Gehminuten zum Atelier,  
[www.hotel-heidetraum.de](http://www.hotel-heidetraum.de)

**Pension Lilie Inn**; Berkingstraße 6, 29640 Schneverdingen;  
Tel: 0151/61728453 5 Fahrminuten/15 Gehminuten zum Atelier  
[www.lilie-inn.de](http://www.lilie-inn.de)

**Pension Klaashof**, Am Dorfteich 5, 29640 Schneverdingen,  
Tel.: 05193 1798, 5 Fahrminuten zum Atelier/15 Gehminuten

**Café und Pension »Höpen-Idyll«**; Höpen 3, 29640 Schneverdingen, Tel. [05193 - 6042](tel:05193-6042)  
5 Fahrminuten zum Atelier/20 Gehminuten; [www.hoepen-idyll.de](http://www.hoepen-idyll.de)

**Hotel Haus Hubertus**, Hansahlener Dorfstraße 17, 29640 Schneverdingen,  
Tel: 05193/6080; Handy: 0177 778 706 3; [www.hotel-hubertus-schneverdingen.de](http://www.hotel-hubertus-schneverdingen.de)  
5 Fahrminuten zum Atelier/15 Gehminuten

**Lil's Heideluxe**; Am Dorfteich 1, 29640 Schneverdingen · Tel.: 05193/800 898  
[www.lils-heideluxe.de](http://www.lils-heideluxe.de); 5 Fahrminuten zum Atelier/15 Gehminuten

**Hotel Ramster**, Heberer Str. 16. 29640 Schneverdingen, Tel:05193/68 88,  
[www.hotel-ramster.de](http://www.hotel-ramster.de)  
7 Fahrminuten/20 Gehminuten zum Atelier

**Pension Ingrid**, Fritz- Reuter- Str. 5, 29640 Schneverdingen, Tel. 05193/1214  
[www.pension-schneverdingen.de](http://www.pension-schneverdingen.de)  
10 Fahrminuten/25 Gehminuten

**Pension Heidschnucke**; Mittelweg 3, 29640 Schneverdingen, Tel. 05193/9661730  
[www.pension-heidschnucke.de](http://www.pension-heidschnucke.de)  
5 Fahrminuten/15 Gehminuten zum Atelier

**Landhotel Schnuck**; Osterwaldweg 55, 29640 Schneverdingen  
Tel. 051 93 - 8 08 - 0; [www.landhotel-schnuck.de](http://www.landhotel-schnuck.de)  
6 Fahrminuten/25 Gehminuten zum Atelier

**Landhaus Höpen**, Höpener Weg 9-13, 29640 Schneverdingen  
Tel.: 05193 82 – 0; [www.landhaus-hoepen.de](http://www.landhaus-hoepen.de)  
8 Fahrminuten/ 25 Gehminuten zum Atelier

**Hotel Schäferhof** - Restaurant & Café, Heberer Str. 100, 29640 Schneverdingen, Tel: 05193/3547, 10 Fahrminuten zum Atelier, [www.hotel-schaeferhof.com](http://www.hotel-schaeferhof.com)

**Hotel Camp Reinsehen**, Camp Reinsehen 1, 29640 Schneverdingen  
Tel.: 05198/9830, <http://www.campreinsehen.de>  
10 Fahrminuten zum Atelier

Noch mehr Unterkünfte, u.a. auch Ferienwohnungen unter:  
<https://www.schneverdingen-touristik.de>



Hinrich JW Schüler: Akt in Mischtechnik



Hinrich JW Schüler: Kugelschreiberskizze