

Farbe - Struktur - Raum Wege zur freien Malerei

Acrylmalereikurs mit Hinrich JW Schüler

9. - 12. Februar 2024



Hinrich JW Schüler; Aquasphere-Bilder

In diesem Kurs malen wir frei-improvisierend und spontan, ohne blockierende Vorlagen, Vorstellungen, Absichten. Wir sehen, was Freie Malerei an wunderbaren Erfahrungen schenkt: ausdrucksstarke und persönliche Bilder mit eigener Stilistik. Aus Arbeitsschritten und Farbschichten wird Ge-Schichte, Entstehungsprozesse werden zum Bestandteil des Werkes. Malerei ist hier eine Entdeckungsreise, bei der die klassischen Acrylmaltechniken durch Experimente und spontane Ideen gestalterisch erweitert werden: Formen entwickeln sich aus dem Spiel der Farben. Und aus Flächen, Linien, Strukturen auf der Fläche entfaltet sich Räumlichkeit. Hinrich Schüler unterstützt dabei unsere Arbeit korrigierend und mit Kurzvorträgen zu Komposition und Farbenlehre.

Mit Freude am Prozess und an ergebnisoffenen Experimenten lässt Du Deine ganz individuellen Werke entstehen. Wer sich einlässt auf die anfängliche Unsicherheit und Freiheit in der Gestaltung, wird wunderbare Ergebnisse erhalten. Der Kurs ist für Einsteiger und Fortgeschrittene gleichermaßen geeignet.



Hinrich JW Schüler: Aquasphere-Bilder

Termin und Eckdaten:

Termin: Freitag, 9. Februar - Montag, 12. Februar 2024
4 Tage à 6 Unterrichtseinheiten à 60 Min., je ca. 10-13 u. 14-17 Uhr

Kursort: PLAN:A, Atelier Anne Schwabe,
Zahrener Weg 25b, 29640 Schneverdingen

Dozent: Hinrich JW Schüler

Kursgebühr: 490,00 €

Weitere Infos unter: www.hinrich-schueler.com und www.anne-schwabe.de

Buchung/Info: Anne Schwabe mail@anne-schwabe.de, Tel. 0170/1848525

Dozent - Hinrich JW Schüler:



Hinrich JW Schüler (*1964 Wittmund/Nordsee) war nach dem Kunststudium an der Universität Oldenburg freischaffend als Künstler tätig in Hamburg und Schwäbisch Gmünd, er lebt und arbeitet seit 2005 in Düsseldorf. Der Künstler erhielt bereits mehrere Auslandsstipendien und zeigte seine Werke in zahlreichen Galerien und Kunstvereinen in Deutschland, England, Spanien, Ungarn, Schweden, Schweiz, USA, Russland.

Werke Schülers befinden sich in öffentlichen und privaten Sammlungen. Hinrich JW Schüler ist seit 1994 auch als Referent und Dozent in vielen Kreativfeldern der Erwachsenenbildung tätig für gemeinnützige, öffentliche und private Institutionen.

Hinrich JW Schüler schöpft aus einem schier unendlichen Fundus an Wissen rund um Kunstgeschichte, Kunst und Malerei, welches er seinen Malschülern bereitwillig und sehr professionell weitervermittelt. Er begegnet den Kursteilnehmern auf Augenhöhe. Hinrich JW Schüler ist norddeutsch direkt, dabei ausnahmslos wertschätzend. Kritik äußert er nie, ohne gleichzeitig eine Unterstützung oder einen individuellen Lösungsvorschlag für das weitere Vorgehen anzubieten. Der Künstler besitzt die Gabe, seinen Malschülern auch aus scheinbar verfahrenen und blockierten kreativen Situationen und Werken Auswege aufzuzeigen.



Hinrich JW Schüler: Aquasphere-Bilder

PLAN:A - Atelier Anne Schwabe

Das lichtdurchflutete große moderne Atelierhaus liegt in ruhiger und dennoch zentraler Lage in Schneverdingen. Hier findest Du alle Annehmlichkeiten, um eine entspannte kreative Zeit zu erleben. Die große Außenterrasse bietet zudem Platz zur Entspannung und dazu, einfach den Blick schweifen zu lassen.

Die Kurse finden in kleiner Gruppe statt, so dass viel Raum für die Beantwortung Deiner Fragen und Themen bleibt.

Nahezu alle „Lokalitäten“ wie z.B. Restaurants, Cafés, Supermärkte sind vom Atelierhaus aus fußläufig zu erreichen ist. Ebenso schnell ist man im „Grünen“ um in die einzigartige Natur der Lüneburger Heide einzutauchen, die Ruhe zu genießen und neue Inspirationen zu sammeln.



Atelier und Kursleben

Kursorganisation/ Info/Buchung:

Anne Schwabe
mail@anne-schwabe.de

Tel 0170/1848525
www.anne-schwabe.de

Kursgebühr: **490,00 €** (Materialien sind nicht in der Kursgebühr enthalten)

Die Kursgebühr wird bei Anmeldung binnen 7 Tagen fällig.

Kontoverbindung Anne Schwabe:
Kreissparkasse Soltau, BLZ 25851660, Kontonr: 0055160063
IBAN: DE93 2585 1660 0055 1600 63, BIC: NOLADE21SOL

Rabatt:

Bei gleichzeitiger Buchung dieses Kurses **und** eines 2- Tage-Kurses Ihrer Wahl - beide mit Hinrich JW Schüler - wird ein Rabatt von 10 % auf die Kursgebühr des 2-Tages-Kurses (10% auf 250 €) gewährt.

Gilt pro Person, nur bei gleichzeitiger Buchung und Zahlung, nicht für Gruppenbuchungen. Die Kurse sollen innerhalb von 12 Kalendermonaten (beginnend mit dem 1. Kurs) besucht werden.

Stornogebühren:

Bei Kündigung des Kurses später als 8 Wochen vor Beginn des vereinbarten Termins:
30% des Gesamtpreises.

Bei späteren Abmeldungen gelten folgende Fristen:

2 Wochen bis 3 Tage:	Ausfallgebühr: 60% des vereinbarten Gesamtpreises
2 Tage bis 1 Tag:	Ausfallgebühr: 80% des vereinbarten Gesamtpreises
am Tage der Anreise:	Ausfallgebühr: 100% des vereinbarten Gesamtpreises

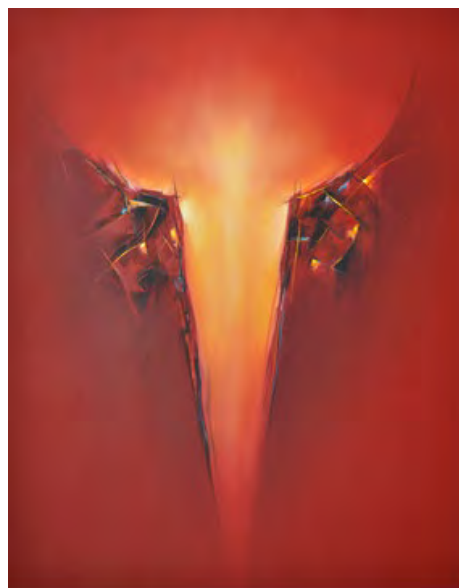


Die Veranstalterin behält sich die Absage des Kurses wegen z.B. zu geringer Teilnehmerzahl vor.

Veranstalterin: PLAN:A Atelier Anne Schwabe

Anne Schwabe, selbst freiberufliche Künstlerin, beschäftigt sich mit Malerei und Zeichnung und gibt ebenfalls Workshops. Ihr Atelier PLAN:A stellt sie auch für diverse Kunstseminare, Kunst-Events usw. zur Verfügung. Anne obliegt die Kursorganisation und -abwicklung. Sie sorgt dafür, dass Sie einen rundum gelungenen Kurs erleben können. Außerdem ist sie im Kurs unterstützend tätig.

Bei Fragen zur Buchung, zu Kursthemen, Übernachtungsmöglichkeiten etc. wenden Sie sich bitte an sie.



Hinrich JW Schüler: Farbraumbilder

Materialliste (nur Vorschläge):

Die Materialliste enthält Vorschläge und soll ein Leitfaden sein. Gerne kann das eigene bisherige Mal- und Zeichenmaterial mitgebracht und mit den aufgeführten Materialien ergänzt werden.

- diverse Acrylfarben (bitte KEINE Ölfarben)
- flache und/oder runde (weiche) Pinsel, breit und schmal
- Plastikspachtel, Zahnpachtel, Palettmesser
- bespannte Keilrahmen, Größe nach Wunsch
- 1 Blumenwasserspritze zum Befeuchten des Malgrundes
- diverse kleine und große Pötte für Farben, Pinsel, Wasser
- Wegwerflappen, Arbeitskleidung und -schuhe

Nach Absprache können einige Materialien auch vom Dozenten gegen Kostenbeitrag gestellt werden.



Übernachtungsvorschläge

Pension Blumen-Villa, Zahrener Weg 23, 29640 Schneverdingen
direkt neben dem Atelier
0157/35994793
Mail: info@blumen-villa.com

Hotel Heidetraum, Heinrich-Wahls-Str. 14, 29640 Schneverdingen
Tel.: 05193-800700, 2 Fahrminuten/5 Gehminuten zum Atelier,
www.hotel-heidetraum.de

Pension Heidschnucke; Mittelweg 3, 29640 Schneverdingen, Tel. 05193/9661730
www.pension-heidschnucke.de
5 Fahrminuten/15 Gehminuten zum Atelier

Pension Lilie Inn; Berkingstraße 6, 29640 Schneverdingen;
Tel: 0151/61728453 5 Fahrminuten/15 Gehminuten zum Atelier
www.lilie-inn.de

Pension Klaashof, Am Dorfteich 5, 29640 Schneverdingen,
Tel.: 05193 1798, 5 Fahrminuten zum Atelier/15 Gehminuten

Café und Pension »Höpen-Idyll«; Höpen 3, 29640 Schneverdingen, Tel. 05193 - 6042 5
Fahrminuten zum Atelier/20 Gehminuten; www.hoepen-idyll.de

Hotel Ramster, Heberer Str. 16. 29640 Schneverdingen, Tel:05193/68 88,
www.hotel-ramster.de
7 Fahrminuten/20 Gehminuten zum Atelier

Pension Ingrid, Fritz- Reuter- Str. 5, 29640 Schneverdingen, Tel. 05193/1214
www.pension-schneverdingen.de
10 Fahrminuten/25 Gehminuten

Landhotel Schnuck; Osterwaldweg 55, 29640 Schneverdingen
Tel. 051 93 - 8 08 - 0; www.landhotel-schnuck.de
6 Fahrminuten/25 Gehminuten zum Atelier

"lütte Heidepension", Freudenthalstr. 46, 29640 Schneverdingen; Tel.: 05193/9661140
Handy: +49 (0)172 6798406; www.luette-heidepension.com
info@luette-heidepension.com
10 Fahrminuten/25 Gehminuten zum Atelier

Landhaus Höpen, Höpener Weg 9-13, 29640 Schneverdingen
Tel.: 05193 82 – 0; www.landhaus-hoepen.de
8 Fahrminuten/ 25 Gehminuten zum Atelier

Hotel Schäferhof - Restaurant & Café, Heberer Str. 100, 29640 Schneverdingen, Tel:
05193/3547, 10 Fahrminuten zum Atelier, www.hotel-schaeferhof.com

Hotel Camp Reinsehen, Camp Reinsehen 1, 29640 Schneverdingen
Tel.: 05198/9830, www.campreinsehen.de
10 Fahrminuten zum Atelier

Ferienwohnung Schwabe (gehört zu PLAN:A bitte bei Anne Schwabe anfragen)
Zahrener Weg 25, 29640 Schneverdingen; Tel: 0170/1848585; direkt am Atelier

Empfehlungen der KursteilnehmerInnen:

- Ferienwohnung Südpark, Südstraße 3, 29640 Schneverdingen
<https://www.booking.com/hotel/de/ferienwohnung-sudpark-schneverdingen.de.html>
2 Fahrminuten/5 Gehminuten zum Atelier

- Apartment am Park -Calluna; Feldstraße 63, 29640 Schneverdingen,
<https://www.booking.com/hotel/de/apartment-am-park-schneverdingen1.de.html>
5 Fahrminuten/20 Gehminuten zum Atelier

Noch mehr Unterkünfte, u.a. auch Ferienwohnungen unter:

<https://heidenlust.de/unterkuenfte#/unterkuenfte>



Fahrradverleih in Schneverdingen:

PEDALO; Schulstraße 10, 29640 Schneverdingen; Tel.: 05193/800120
www.pedaloshop.de

Bienes Fahrrad- und Bollerwagenverleih; Heinrich-Loose-Straße 5, 29640 Schneverdingen
Tel: 05193/4194