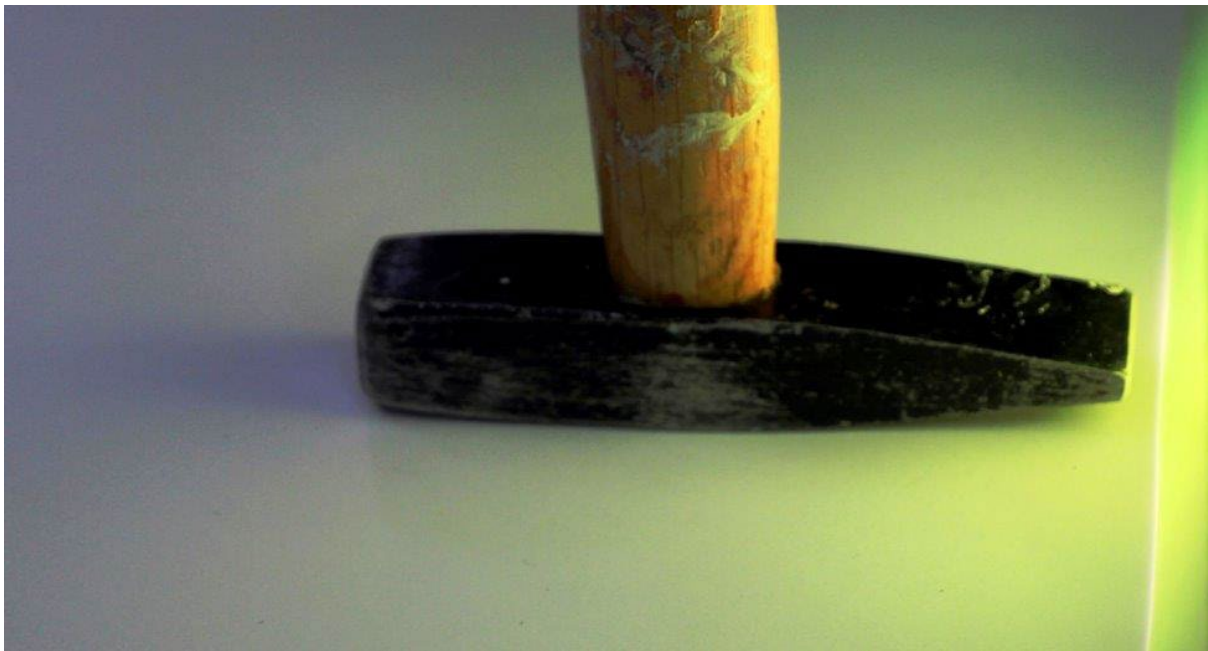


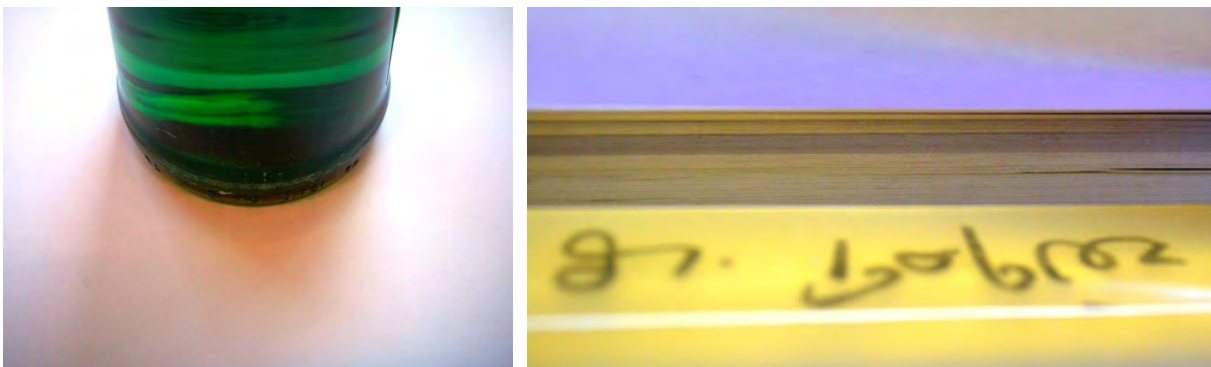
„Goethes Farbenlehre in Kunst und Alltag“

Vortragskurs von Hinrich JW Schüler

17. - 18. April 2024



Der Hammer: das Phänomen der alltäglichen farbigen Schatten, von Goethe erstmalig erforscht und beschrieben, ist bis heute noch nicht wirklich hinreichend naturwissenschaftlich erklärt worden.



Noch mehr farbige Schatten! Für Farben sensibilisierte Menschen erleben mehr und tiefer.

Die faszinierendste und interessanteste Farbenlehre ist die Goethe'sche. Er stellte eine alle Farbenphänomene umfassende Farb-Wissenschaft auf, die im Vergleich zu anderen Farblehren nachvollziehbar - und vor allem anwendbar ist. Dazu zählen sehr viele Entdeckungen, die von Goethe erstmals überhaupt wissenschaftlich beschrieben worden sind, wie zum Beispiel das Phänomen der „farbigen Schatten“. Wie wir sehen werden, haben

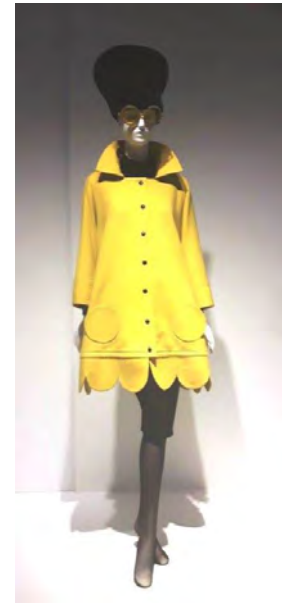
u.a. Johannes Itten und Wassily Kandinsky Goethes Ideen anschaulich weiterentwickelt.



Hinrich JW Schüler erläutert mit Vorträgen, Vorführungen und Experimenten grundlegende und komplexere Farbphänomene anhand der Farbenlehre Goethes und demonstriert ihre Anwendung in Kunst, Design, Alltag.



Anhand von Goethes Ausgangsfragen bahnt Hinrich JW Schüler Wege durch die unfassbar große Welt der Farben: Wie entstehen Farben - außen am Objekt selbst, auf der Netzhaut des Auges, durch die Elektrochemie in Nervenzellen und Gehirn oder erst im Bewusstsein? Gibt es eine Farbenlogik? Ist ein Ordnungssystem möglich? Nach welchen Kriterien sollten Maler und Designer Farben einsetzen?



Warum erscheint uns Kerzenlicht vielfältiger und farbenreicher als das anderer Lichtquellen? Wieso ist der Himmel blau? Welche Farbkontraste wirken wie am stärksten und warum? Gibt es Übereinstimmungen zwischen Farben und Formen? Und warum erscheint uns z. B. eine Kirsche immer rot, auch unter wechselnder Beleuchtung?

Mit Goethe lässt sich all das nachvollziehbar erklären.

Auch Fragen der Goethe'schen Farbenpsychologie werden in diesem Kurs beleuchtet: Wie wirken welche Farbkombinationen auf uns und warum? Wie können wir Farben gezielt einsetzen? Wie viele Farbnuancen können wir unterscheiden? Betrachtet werden zahlreiche grundlegende Aspekte, die in den Bereichen Kunst, Werbung, Marketing und Design von großer Bedeutung sind.



Goethes Farbenlehre im Alltag: Harmonie der Komplementärkontraste in der Natur und Farbenspiele auf einem Schrottplatz.

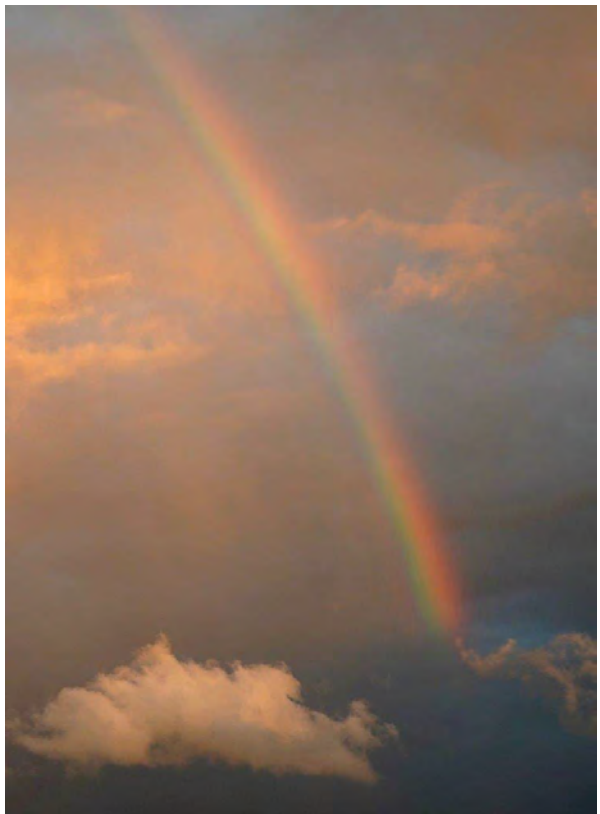


Farbanordnung in Malerei und Rockshow: die Komplementär- und Kalt/Warmkontraste im Gemälde und auf der AC/DC-Bühne sind nicht zufällig, sondern werden gezielt eingesetzt.

Ein tieferes Verstehen der Farbenwelt und eine Sensibilisierung für das Farbenwirken bereichert nicht nur den Alltag, es ist Grundlage für alle, die in den Bereichen Malerei, Zeichnung, Illustration und Design tätig sind: Was ist eine gelungene Farbkomposition und wie korrigiere ich eine Fehlerhafte? Wie lege ich ein Gleichgewicht der Farben an? Wodurch bringe ich Ruhe oder Bewegung und Spannung ins Werk? Wie verändere ich den Eindruck von Raum und Bildtiefe durch die richtige Anlage von Farben? Wie und wodurch verändern Farb- und Formgestaltung den Ausdruck?



Die Vielfalt unterschiedlicher Licht- und Farbphänomene wird mit Goethe auf nachvollziehbare Art erklärbar.



Termin und Eckdaten:

Termin: **Mittwoch, 17. April - Donnerstag, 18. April 2024**
2 Tage à 4 Unterrichtseinheiten à 60 Min., je ca. 10-12 u. 13-15 Uhr

Kursort: **PLAN:A, Atelier Anne Schwabe,**
Zahrener Weg 25b, 29640 Schneverdingen

Dozent: **Hinrich JW Schüler**

Kursgebühr: **250,00 €***

Weitere Infos unter: **www.hinrich-schueler.com und www.anne-schwabe.de**

Buchung/Info: **Anne Schwabe mail@anne-schwabe.de, Tel. 0170/1848525**

Dozent - Hinrich JW Schüler:



Hinrich JW Schüler (*1964 Wittmund/Nordsee) war nach dem Kunststudium an der Universität Oldenburg freischaffend als Künstler tätig in Hamburg und Schwäbisch Gmünd, er lebt und arbeitet seit 2005 in Düsseldorf. Der Künstler erhielt bereits mehrere Auslandsstipendien und zeigte seine Werke in zahlreichen Galerien und Kunstvereinen in Deutschland, England, Spanien, Ungarn, Schweden, Schweiz, USA, Russland. Werke Schülers befinden sich in öffentlichen und privaten Sammlungen. Hinrich JW Schüler ist seit 1994 auch als Referent und Dozent in vielen Kreativfeldern der Erwachsenenbildung tätig für gemeinnützige, öffentliche und private Institutionen.

Hinrich JW Schüler schöpft aus einem schier unendlichen Fundus an Wissen rund um Kunstgeschichte, Kunst und Malerei, welches er seinen Malschülern bereitwillig und sehr professionell weitervermittelt. Er begegnet den Kursteilnehmern auf Augenhöhe. Hinrich JW Schüler ist norddeutsch direkt, dabei ausnahmslos wertschätzend. Kritik äußert er nie, ohne gleichzeitig eine Unterstützung oder einen individuellen Lösungsvorschlag für das weitere Vorgehen anzubieten. Der Künstler besitzt die Gabe, seinen Malschülern auch aus scheinbar verfahrenen und blockierten kreativen Situationen und Werken Auswege aufzuzeigen.

Kursort: PLAN:A - Atelier Anne Schwabe

Das lichtdurchflutete große moderne Atelierhaus liegt in ruhiger und dennoch zentraler Lage in Schneverdingen. Hier findest Du alle Annehmlichkeiten, um eine entspannte kreative Zeit zu erleben. Die große Außenterrasse bietet zudem Platz zur Entspannung und dazu, einfach den Blick schweifen zu lassen.

Die Kurse finden in kleiner Gruppe statt, so dass viel Raum für die Beantwortung Deiner Fragen und Themen bleibt.

Nahezu alle „Lokalitäten“ wie z.B. Restaurants, Cafés, Supermärkte sind vom Atelierhaus aus fußläufig zu erreichen ist. Ebenso schnell ist man im „Grünen“ um in die einzigartige Natur der Lüneburger Heide einzutauchen, die Ruhe zu genießen und neue Inspirationen zu sammeln.



Atelier und Kursleben

Kursorganisation/ Info/Buchung:

Anne Schwabe
mail@anne-schwabe.de

Tel 0170/1848525
www.anne-schwabe.de

Kursgebühr: **250 €*** (Materialien sind nicht in der Kursgebühr enthalten)

Die Kursgebühr wird bei Anmeldung binnen 7 Tagen fällig.

Kontoverbindung Anne Schwabe:
Kreissparkasse Soltau, BLZ 25851660, Kontonr: 0055160063
IBAN: DE93 2585 1660 0055 1600 63, BIC: NOLADE21SOL

Rabatt:*

Bei gleichzeitiger Buchung eines 4-Tage Kurses Ihrer Wahl und dieses 2- Tage-Kurses - beide mit Hinrich JW Schüler - wird ein Rabatt von 10 % auf die Kursgebühr des 2-Tages-Kurses (10% auf 250 €) gewährt.

Gilt pro Person, nur bei gleichzeitiger Buchung und Zahlung, nicht für Gruppenbuchungen. Die Kurse sollen innerhalb von 12 Kalendermonaten (beginnend mit dem 1. Kurs) besucht werden.

Stornogebühren:

Bei Kündigung des Kurses später als 8 Wochen vor Beginn des vereinbarten Termins: 30% des Gesamtpreises.

Bei späteren Abmeldungen gelten folgende Fristen:

2 Wochen bis 3 Tage:	Ausfallgebühr: 60% des vereinbarten Gesamtpreises
2 Tage bis 1 Tag:	Ausfallgebühr: 80% des vereinbarten Gesamtpreises
am Tage der Anreise:	Ausfallgebühr: 100% des vereinbarten Gesamtpreises

Die Veranstalterin behält sich die Absage des Kurses wegen z.B. zu geringer Teilnehmerzahl vor.



Veranstalterin: PLAN:A Atelier Anne Schwabe

Anne Schwabe, selbst freiberufliche Künstlerin, beschäftigt sich mit Malerei und Zeichnung und gibt ebenfalls Workshops. Ihr Atelier PLAN:A stellt sie auch für diverse Kunstseminare, Kunst-Events usw. zur Verfügung. Anne obliegt die Kursorganisation und -abwicklung. Sie sorgt

dafür, dass Sie einen rundum gelungenen Kurs erleben können. Außerdem ist sie im Kurs unterstützend tätig.

Bei Fragen zur Buchung, zu Kursthemen, Übernachtungsmöglichkeiten etc. wenden Sie sich bitte an sie.

Materialliste (Vorschläge)

Schreibzeug, Zeichensachen, Skizzenbuch/Skizzenpapier, Aquarellpapier, Aquarellkasten oder diverse Acrylfarben (kleine Tuben reichen aus), dazu weiche Pinsel

Zeichen- und Malereimaterialien sind nicht in der Kursgebühr inbegriffen und werden von den Teilnehmern mitgebracht.



Übernachtungsvorschläge

Pension Blumen-Villa, Zahrener Weg 23, 29640 Schneverdingen
direkt neben dem Atelier
0157/35994793
Mail: info@blumen-villa.com

Hotel Heidetraum, Heinrich-Wahls-Str. 14, 29640 Schneverdingen
Tel.: 05193-800700, 2 Fahrminuten/5 Gehminuten zum Atelier,
www.hotel-heidetraum.de

Pension Heidschnucke; Mittelweg 3, 29640 Schneverdingen, Tel. 05193/9661730
www.pension-heidschnucke.de
5 Fahrminuten/15 Gehminuten zum Atelier

Pension Lilie Inn; Berkingstraße 6, 29640 Schneverdingen;
Tel: 0151/61728453 5 Fahrminuten/15 Gehminuten zum Atelier
www.lilie-inn.de

Pension Klaashof, Am Dorfteich 5, 29640 Schneverdingen,
Tel.: 05193 1798, 5 Fahrminuten zum Atelier/15 Gehminuten

Café und Pension »Höpen-Idyll«; Höpen 3, 29640 Schneverdingen, Tel. 05193 - 6042 5
Fahrminuten zum Atelier/20 Gehminuten; www.hoepen-idyll.de

Hotel Ramster, Heberer Str. 16. 29640 Schneverdingen, Tel:05193/68 88,

www.hotel-ramster.de

7 Fahrminuten/20 Gehminuten zum Atelier

Pension Ingrid, Fritz- Reuter- Str. 5, 29640 Schneverdingen, Tel. 05193/1214

www.pension-schneverdingen.de

10 Fahrminuten/25 Gehminuten

Landhotel Schnuck; Osterwaldweg 55, 29640 Schneverdingen

Tel. 051 93 - 8 08 - 0; www.landhotel-schnuck.de

6 Fahrminuten/25 Gehminuten zum Atelier

"lütte Heidepension", Freudenthalstr. 46, 29640 Schneverdingen; Tel.: 05193/9661140

Handy: +49 (0)172 6798406; www.luette-heidepension.com

info@luelle-heidepension.com

10 Fahrminuten/25 Gehminuten zum Atelier

Landhaus Höpen, Höpener Weg 9-13, 29640 Schneverdingen

Tel.: 05193 82 – 0; www.landhaus-hoepen.de

8 Fahrminuten/ 25 Gehminuten zum Atelier

Hotel Schäferhof - Restaurant & Café, Heberer Str. 100, 29640 Schneverdingen, Tel:

05193/3547, 10 Fahrminuten zum Atelier, www.hotel-schaeferhof.com

Hotel Camp Reinsehen, Camp Reinsehen 1, 29640 Schneverdingen

Tel.: 05198/9830, www.campreinsehen.de

10 Fahrminuten zum Atelier

Ferienwohnung Schwabe (gehört zu PLAN:A bitte bei Anne Schwabe anfragen)

Zahrener Weg 25, 29640 Schneverdingen; Tel: 0170/1848585; direkt am Atelier

Empfehlungen der KursteilnehmerInnen:

- Ferienwohnung Südpark, Südstraße 3, 29640 Schneverdingen

<https://www.booking.com/hotel/de/ferienwohnung-sudpark-schneverdingen.de.html>

2 Fahrminuten/5 Gehminuten zum Atelier

- Apartment am Park -Calluna; Feldstraße 63, 29640 Schneverdingen,

<https://www.booking.com/hotel/de/apartment-am-park-schneverdingen1.de.html>

5 Fahrminuten/20 Gehminuten zum Atelier

Noch mehr Unterkünfte, u.a. auch Ferienwohnungen unter:

<https://heidenlust.de/unterkuenfte#/unterkuenfte>



Fahrradverleih in Schneverdingen:

PEDALO; Schulstraße 10, 29640 Schneverdingen; Tel.: 05193/800120

www.pedaloshop.de

Bienes Fahrrad- und Bollerwagenverleih; Heinrich-Loose-Straße 5, 29640 Schneverdingen
Tel: 05193/4194