

# Farbe - Struktur - Raum; Wege zur freien Malerei

Acrylmalereikurs mit Hinrich JW Schüler



Hinrich JW Schüler: Farbraumbilder

In diesem Kurs malen wir frei-improvisierend und spontan, ohne blockierende Vorlagen, Vorstellungen, Absichten. Wir sehen, was Freie Malerei an wunderbaren Erfahrungen schenkt: ausdrucksstarke und persönliche Bilder mit eigener Stilistik. Aus Arbeitsschritten und Farbschichten wird Geschichte, Entstehungsprozesse werden zum Bestandteil des Werkes. Malerei ist hier eine Entdeckungsreise, bei der die klassischen Acrylmaltechniken durch Experimente und spontane Ideen gestalterisch erweitert werden: Formen entwickeln sich aus dem Spiel der Farben. Und aus Flächen, Linien, Strukturen auf der Fläche entfaltet sich Räumlichkeit. Hinrich Schüler unterstützt dabei unsere Arbeit korrigierend und mit Kurzvorträgen zu Komposition und Farbenlehre.



Hinrich JW Schüler. Aquasphere-Bilder

Solche Werke sind nicht vorhersehbar oder planbar; sie entstehen nur aus dem Prozessualen heraus. Wer sich einlässt auf die anfängliche Unsicherheit und Freiheit in der Gestaltung, wird wunderbare Ergebnisse erhalten. Der Kurs ist für Einsteiger und Fortgeschrittene gleichermaßen geeignet.

**Termin:** Freitag, 30.07.2021 - Montag, 02.08.2021

4 Tage à 6 Unterrichtseinheiten à 60 Min., je ca. 10-13 u. 14-17 Uhr

**Kursort:** PLAN:A, Atelier Anne Schwabe, Weststraße 5, 29640 Schneverdingen

**Dozent:** Hinrich JW Schüler

**Kursgebühr:** 490,00 €

**Weitere Infos unter:** [www.hinrich-schueler.com](http://www.hinrich-schueler.com) und [www.anne-schwabe.de](http://www.anne-schwabe.de)

**Buchung/Info:** Anne Schwabe      [mail@anne-schwabe.de](mailto:mail@anne-schwabe.de),      Tel. 0170/1848525

**Dozent - Hinrich JW Schüler:**

**Hinrich JW Schüler** (\*1964 Wittmund/Nordsee) war nach dem Kunststudium an der Universität Oldenburg freischaffend als Künstler tätig in Hamburg und Schwäbisch Gmünd, er lebt und arbeitet seit 2005 in Düsseldorf. Der Künstler erhielt bereits mehrere Auslandsstipendien und zeigte seine Werke in zahlreichen Galerien und Kunstvereinen in Deutschland, England, Spanien, Ungarn, Schweden, Schweiz, USA, Russland.

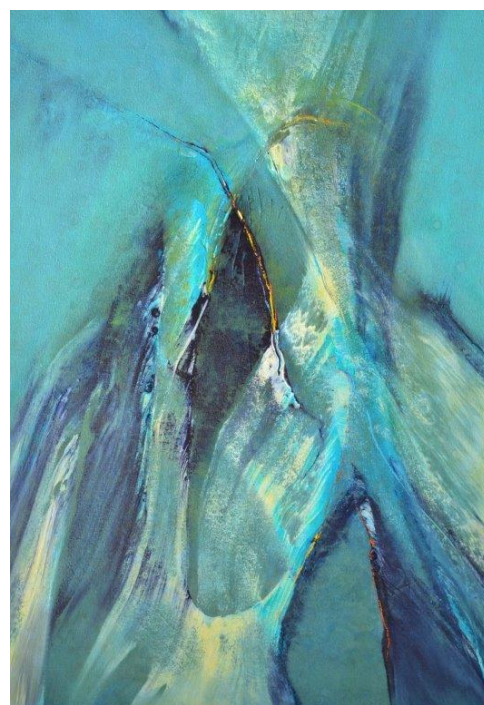
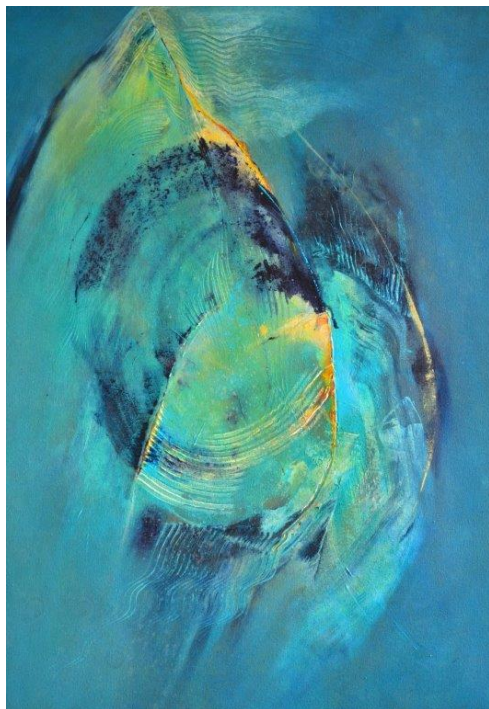


(Foto: Martin Timm)

Seine Werke befinden sich in öffentlichen und privaten Sammlungen.

Hinrich JW Schüler ist seit 1994 auch als Referent und Dozent in vielen Kreativfeldern der Erwachsenenbildung tätig für gemeinnützige, öffentliche und private Institutionen.

Hinrich JW Schüler schöpft aus einem schier unendlichen Fundus an Wissen rund um Kunstgeschichte, Kunst und Malerei, welches er seinen Malschülern bereitwillig und sehr professionell weitervermittelt. Er begegnet den Kursteilnehmern auf Augenhöhe. Hinrich JW Schüler ist norddeutsch direkt, dabei ausnahmslos wertschätzend. Kritik äußert er nie, ohne gleichzeitig eine Unterstützung oder einen individuellen Lösungsvorschlag für das weitere Vorgehen anzubieten. Der Künstler besitzt die Gabe, seinen Malschülern auch aus scheinbar verfahrenen und blockierten kreativen Situationen und Werken Auswege aufzuzeigen.



Hinrich JW Schüler; Aquasphere-Bilder

## PLAN:A - Atelier Anne Schwabe

Das lichtdurchflutete große Atelier liegt im Zentrum von Schneverdingen im Obergeschoss einer ehemaligen Schuhfabrik. Der Charakter und die Atmosphäre der ursprünglichen Schuhfabrik von 1924 ist weitgehend erhalten und liebevoll gepflegt.

Die Kurse finden in kleiner Gruppe statt, so dass viel Raum für die Beantwortung Deiner Fragen und Themen bleibt und Du in entspannter Atmosphäre kreativ sein kannst. Auch ein großformatigeres Arbeiten ist aufgrund der Ateliergröße von mehr als 100 m<sup>2</sup> gut möglich.

Das Gebäude ist im Zentrum von Schneverdingen gelegen, so dass nahezu alle „Lokalitäten“ (z.B. Restaurants, Cafés, Supermärkte) fußläufig zu erreichen ist. Ebenso schnell ist man im „Grünen“ und kann darüber hinaus in die einzigartige Natur der Lüneburger Heide eintauchen und die Ruhe genießen. Besonders markant sind natürlich die weiten Heideflächen. Außerdem gibt es das Pietzmoor, das größte zusammenhängende Moor in der Lüneburger Heide, zu entdecken.



Fotos: Anne Schwabe; Atelier PLAN:A



(Foto: privat)

**Anne Schwabe** (\*1973 Rostock) ist selbst als Künstlerin tätig und beschäftigt sich mit Malerei, Zeichnung und Fotografie und gibt auch selbst Workshops. Ihr Atelier PLAN:A betreibt sie seit 2016 und stellt dieses u.a. für diverse Kunstseminare, Kunst-Events usw. zur Verfügung. Anne obliegt die Kursorganisation und -abwicklung und sorgt damit dafür, dass Du einen rundum gelungenen Kurs erleben kannst. Außerdem ist sie im Kurs unterstützend tätig.

## **Kursorganisation/ Info/Buchung - Anne Schwabe:**

Anne Schwabe  
[mail@anne-schwabe.de](mailto:mail@anne-schwabe.de)

Tel 0170/1848525  
[www.anne-schwabe.de](http://www.anne-schwabe.de)

**Kursgebühr:**                      **490,00 €**                      (Materialien sind nicht in der Kursgebühr enthalten)

Die Kursgebühr wird bei Anmeldung binnen 7 Tagen fällig.

Kontoverbindung Anne Schwabe:  
Kreissparkasse Soltau, BLZ 25851660, Kontonr: 0055160063  
IBAN: DE93 2585 1660 0055 1600 63, BIC: NOLADE21SOL

### **Rabatt:**

Bei gleichzeitiger Buchung dieses Kurses **und** eines 2- Tage-Kurses Deiner Wahl mit Hinrich JW Schüler, wird ein Rabatt von 10 % auf die Kursgebühr des 2-Tages-Kurses (10% auf 250 €) gewährt.

Gilt pro Person, nur bei gleichzeitiger Buchung und Zahlung, nicht für Gruppenbuchungen. Die Kurse sollen innerhalb von 12 Kalendermonaten (beginnend mit dem 1. Kurs) besucht werden.

### **Stornogebühren:**

Bei Kündigung des Kurses später als 8 Wochen vor Beginn des vereinbarten Termins:  
30% des Gesamtpreises.

Bei späteren Abmeldungen gelten folgende Fristen:

2 Wochen bis 3 Tage:	Ausfallgebühr: 60% des vereinbarten Gesamtpreises
2 Tage bis 1 Tag:	Ausfallgebühr: 80% des vereinbarten Gesamtpreises
am Tage der Anreise:	Ausfallgebühr: 100% des vereinbarten Gesamtpreises

Der Veranstalter behält sich die Absage des Kurses wegen z.B. zu geringer Teilnehmerzahl vor.

### Materialliste (nur Vorschläge):

Zeichen- und Malereimaterialien sind nicht in der Kursgebühr inbegriffen und werden von den Teilnehmern mitgebracht. Nach Absprache kann das Material auch vom Dozenten gegen Kostenbeitrag gestellt werden.

### Bitte mitbringen:

- diverse Acrylfarben (bitte KEINE Ölfarben)
- flache und/oder runde (weiche) Pinsel, breit und schmal
- Plastikspachtel, Zahnpachtel, Palettmesser
- bespannte Keilrahmen, Größe nach Wunsch
- 1 Blumenwasserspritze zum Befeuchten des Malgrundes
- diverse kleine und große Pötte für Farben, Pinsel, Wasser
- Wegwerflappen, Arbeitskleidung und -schuhe



Fotos: Anne Schwabe - Kursszenen

## Übernachtungsvorschläge:

### Empfehlung:

**Pension Blumen-Villa**, Zahrener Weg 23, 29640 Schneverdingen,  
Tel: 05193/975583,  
2 Fahrminuten/5 Gehminuten zum Atelier, [www.blumen-villa.de](http://www.blumen-villa.de)

**Lilie Inn**; Berkingstraße 6, 29640 Schneverdingen; Tel: 05193-975583  
Mobil: 0160 95 70 70 30; [www.lilie-inn.de](http://www.lilie-inn.de)  
5 Fahrminuten/10 Gehminuten zum Atelier

Diese beiden Häuser gehören zusammen.

### Weitere Unterkünfte:

**Hotel Heidetraum**, Heinrich-Wahls-Str. 14, 29640 Schneverdingen  
Tel.: 05193-800700, 2 Fahrminuten/5 Gehminuten zum Atelier,  
[www.hotel-heidetraum.de](http://www.hotel-heidetraum.de)

**Pension Klaashof**, Am Dorfteich 5, 29640 Schneverdingen,  
Tel.: 05193 1798, 5 Fahrminuten zum Atelier/10 Gehminuten

**Café und Pension »Höpen-Idyll«**; Höpen 3, 29640 Schneverdingen, Tel. [05193 - 6042](tel:05193-6042)  
5 Fahrminuten zum Atelier/15 Gehminuten; [www.hoepen-idyll.de](http://www.hoepen-idyll.de)

**Hotel Haus Hubertus**, Hansahlener Dorfstraße 17, 29640 Schneverdingen,  
Tel: 05193 6080; Handy: 0177 778 706 3; [www.hotel-hubertus-schneverdingen.de](http://www.hotel-hubertus-schneverdingen.de)  
5 Fahrminuten zum Atelier/10 Gehminuten

**Lil`s Heideluxe**; Am Dorfteich 1, 29640 Schneverdingen · Tel.: 05193 – 800 898  
<https://lils-heideluxe.de/>; 5 Fahrminuten zum Atelier/10 Gehminuten

**Hotel Ramster**, Heberer Str. 16. 29640 Schneverdingen, Tel:05193-68 88,  
[www.hotel-ramster.de](http://www.hotel-ramster.de)  
7 Fahrminuten/15 Gehminuten zum Atelier

**Pension Ingrid**, Fritze- Reuter- Str. 5, 29640 Schneverdingen, Tel. 05193/1214  
[www.pension-schneverdingen.de](http://www.pension-schneverdingen.de)  
10 Fahrminuten/20 Gehminuten

**Landhotel Schnuck**; Osterwaldweg 55, 29640 Schneverdingen  
Tel. 051 93 - 8 08 – 0; [www.landhotel-schnuck.de](http://www.landhotel-schnuck.de)  
6 Fahrminuten/20 Gehminuten zum Atelier

**Landhaus Höpen**, Höpener Weg 9-13, 29640 Schneverdingen  
Tel.: 05193 82 – 0; [www.landhaus-hoepen.de](http://www.landhaus-hoepen.de)  
8 Fahrminuten/ 20 Gehminuten zum Atelier

**Hotel Schäferhof** - Restaurant & Café, Heberer Str. 100, 29640 Schneverdingen, Tel: 05193 3547, 10 Fahrminuten zum Atelier, [www.hotel-schaeferhof.com](http://www.hotel-schaeferhof.com)

**Hotel Camp Reinsehen**, Camp Reinsehen 1, 29640 Schneverdingen  
Tel.: 05198 9830, <http://www.campreinsehen.de>  
10 Fahrminuten zum Atelier

Weitere Unterkünfte, u.a. auch Ferienwohnungen unter:  
<https://www.schneverdingen-touristik.de>