

Falls diese @ fehlerhaft dargestellt wird: PDF im Anhang öffnen oder Download von meiner Internetseite: <https://www.hinrich-schueler.com/>

Best of both worlds – Leben und Arbeiten in zwei Welten



Frisch aus dem Atelier:
weitere neue „no man’s land“ - Werke in Acryl auf Clairefontaine PASTELMAT, 50 cm x 70 cm

Liebe Kunstfreunde!

Wenn ich gefragt werde, ob mein Pendelleben zwischen Düsseldorf und Harsefeld nicht zu anstrengend sei, kann ich sagen: von gelegentlicher Hakelei auf den Autobahnen einmal abgesehen – nein!

Im Gegenteil: die Abwechslung zwischen dem friedlich-provinziellen, ruhig-beschaulichen Leben in Harsefeld zwischen Buxtehude und Stade mit seinen großen Naturgebieten einerseits und der quirligen, kulturell vielfältigen Düsseldorfer Metropole auf der anderen Seite hat Vorteile, denn so kann ich mir das Beste aus beiden Welten herausuchen.

Mein schönes Düsseldorfer Atelier an der Galopprennbahnbahn wird weiter bespielt, und wenn ich im Norden verweile, arbeite ich im Atelier meiner Partnerin und Kollegin Silke Isabel Tobaben. Meine Veranstaltungen in Niedersachsen und drumherum organisiere ich von Harsefeld aus, alle Projekte in NRW und südlich davon starten in meinem Düsseldorfer Atelier.

Daher liegt es nahe, an beiden Standorten Veranstaltungen durchzuführen. Nach den Düsseldorfer „Kunstpunkten“, den Tagen der offenen Ateliers, bin ich nun wieder im Norden und bereite mit meiner Partnerin eine gemeinsame Ausstellung in Harsefeld vor. Von mir wird es Werke aus der neuen Serie „no man’s land“ zu sehen geben, Silke Isabel Tobaben wird neue fotorealistische Waldbilder zeigen.

Alle sind sehr herzlich eingeladen!

JAHRESAUSSTELLUNG 2024

SCHÜLER / TOBABEN

VON AUSTRALIEN BIS INS AUETAL

Einladung zur Ausstellung

Die Harsefelder Künstlerin **Silke Isabel Tobaben** und der Düsseldorfer Künstler **Hinrich JW Schüler** laden zur gemeinsamen Ausstellung ihrer Jahreswerke ins Atelier in Harsefeld ein. In der Ausstellung ist ein Querschnitt von Landschaftsgemälden zu sehen, die mal abstrakt und mal realistisch von der Weite australischer Wüsten über imaginative Landschaften und Meeresstimmungen bis in hiesige Wälder führen.

Herzlich willkommen!

Zeit & Ort

Freitag, 08.11.2024 19 Uhr bis open end

Samstag, 09.11.2024 11 bis 17 Uhr

Sonntag, 10.11.2024 11 bis 17 Uhr

Atelier Silke Isabel Tobaben
Buxtehuder Straße 21
21698 Harsefeld
(LIDL-Parkplatz)

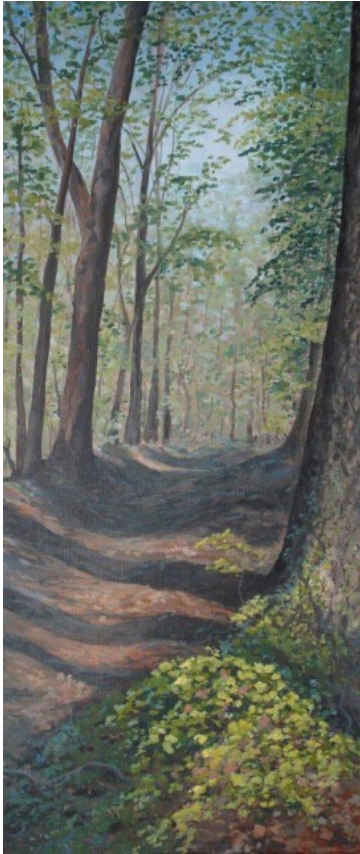
Für Rückfragen: 0173 9590730 oder
silketobaben@gmx.de

www.silketobaben.de www.hinrich-schueler.com

Öffnungszeiten:
Freitag, 08.11.2024 – ab 19 Uhr
Samstag, 09.11.2024 – 11 bis 17 Uhr
Sonntag, 10.11.2024 – 11 bis 17 Uhr

Atelier Silke Isabel Tobaben, Buxtehuder Str. 21, 21698 Harsefeld (LIDL-Parkplatz)

Für Rückfragen: atelier@hinrich-schueler.com Mob 0157 50 60 80 36



Waldbilder von Silke Isabel Tobaben in Acryl auf Leinwand, 30 cm x 70 cm,
mehr davon und anderes findet sich hier: <https://silketobaben.de/>

Auch in Düsseldorf werden bald erneut Werke von mir gezeigt. Unter dem Titel „Hinrich JW Schüler – Der Klang der Weite“ sind ab dem 9.2.2025 neue Landschaftsbilder zu sehen im

Kulturzimmer Düsseldorf, KULTURZIMMER e.V., Alt-Heerdt 112, 40549 Düsseldorf

**Die Vernissage ist am Sonntag, 9. Februar 2025 um 16 Uhr. Ab 18 Uhr gibt es ein Konzert im Ausstellungsraum, weitere Infos unter <https://www.kultur-zimmer.de/>
Vorab ein herzliches Willkommen auch hierzu!**



„Hinrich JW Schüler – Der Klang der Weite“ – neue Landschaften, Acryl auf Baumwolltuch, 50 cm x 70 cm

Inzwischen sind weitere neue Werke aus der 2024er-Serie „no man’s land“ auf meiner Webseiten-Galerie online zu sehen – viel Spaß beim Stöbern:

<https://www.hinrich-schueler.com/werke.html>

Im Original ausgestellt sind sie unter Anderem in meinem Atelier in Düsseldorf sowie in den Galerien

>>> Thomas Kaphammel, Ziegenmarkt 4, 38100 Braunschweig

<https://kaphammel.de/>

>>> Kunsthaus Ratingen, Grütstr. 3-7, 40878 Ratingen

<https://www.kunsthaus-ratingen.de/start>

Und wer unter meiner Anleitung kreativ tätig sein möchte findet mein sehr umfangreiches Jahresprogramm 2025 mit allen Seminaren, Workshops und Vorträgen unter

<https://www.hinrich-schueler.com/workshops.html>

Herzliche Grüße und bis bald bei den Ausstellungen in Düsseldorf und/oder Harsefeld!

Euer

Hinrich Schüeler

PS:

Wer mehr und Aktuelles erfahren möchte - folgt mir gern in den sozialen Medien:



<https://www.facebook.com/hinrich.schueler/>



<https://www.linkedin.com/in/hinrichjwschueler/>



<https://www.instagram.com/hinrichschueler/>

PPS:

Mein Rundbrief erscheint in unregelmäßigen Abständen und richtet sich an Teilnehmer und Interessenten meiner Ausstellungen, Kunstprojekte, Kurse und Coachings. Weitere Infos gern auf Anfrage via @-Mail oder telefonisch. Wer meinen Newsletter irrtümlich

erhält oder nicht mehr erhalten möchte – bitte kurze Nachricht via @Mail mit der Angabe an welche @-Adresse nicht mehr gesendet werden soll. Mein Verteiler wird dann unverzüglich bereinigt.

UND:

Mein Newsletter darf natürlich auch weitergeleitet werden, falls Ihr/Sie jemanden kennen, der auch an meinen Seminaren, Vorträgen und Ausstellungen interessiert sein könnte. Danke!

Einhaltung der Datenschutzgrundverordnung:

<https://www.hinrich-schueler.com/datenschutz.html>

Bei allen Texten und Abbildungen aller Fotos, Skizzen und Werke liegt das Copyright bei Hinrich Schüler, wenn nicht anders angegeben.



Atelier Hinrich JW Schüler
Rennbahnstr. 22
www.hinrich-schueler.com

Villa Wandershof/Grafenberg
40629 Düsseldorf
atelier@hinrich-schueler.com